

# SOLNEDGÅNG PÅ SOMMAREN

En populär funktion bland Telldus användare är att automatiskt tända lampor vid solnedgång och sedan stänga av dem igen vid läggdags. Detta kan göras i TellDus Live! med hjälp av schemaläggaren. Men vad händer om solnedgången, som mitt på sommaren, inträffar efter läggdags? I det fallet får vi använda händelser.

## NU BÖRJAR VI!

### DU BEHÖVER



VÄGGMOTTAGARE



TELLSTICK NET/ZNET



TELLDUS LIVE!

1

live.telldus.com



2

live.telldus.com



3

live.telldus.com



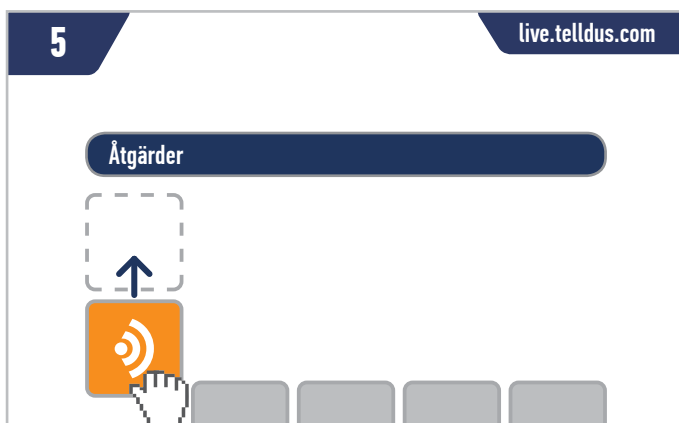
4

live.telldus.com



5

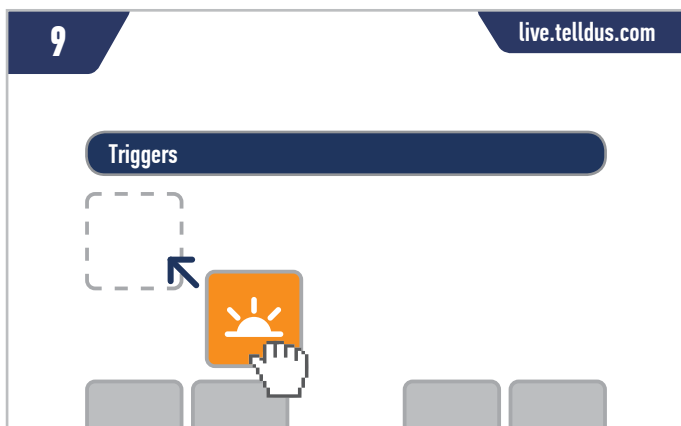
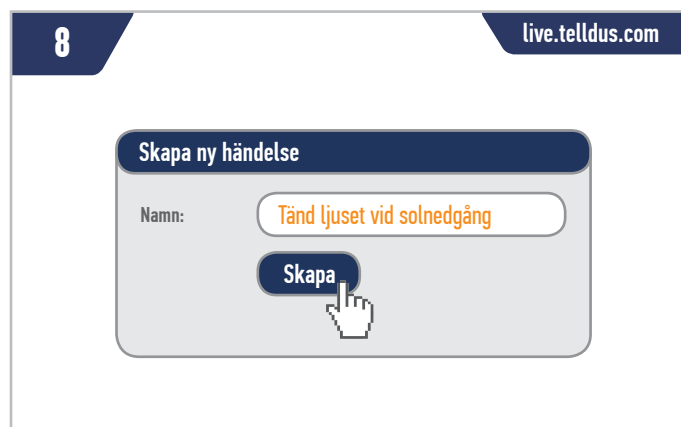
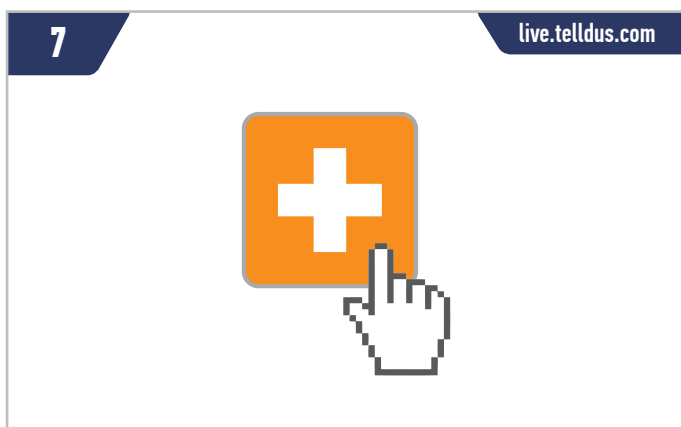
live.telldus.com



6

live.telldus.com





**Notera!** Starttiden för tidsvillkoret i steg 12 behöver inte vara exakt, det räcker att den är tidigare än solnedgången som tidigast inträffar under året. Sluttiden för villkoret gör att lampan aldrig tänds senare än 22.30, även om solen ännu inte gått ned. Du kan justera tiderna i triggeren och villkoret om du vill. Denna metod fungerar även på vintern så ingen ytterligare schemaläggning behövs.

**RESULTAT**

Du ska nu ha två händelser som ser ut som nedan:

**Släck ljuset vid läggdags**

Triggers

Villkor

Åtgärder

**Tänd ljuset vid solnedgång**

Triggers

Villkor

Åtgärder



**Notera!** För att tids- och soluppgångs-/solnedgångstriggers och -villkor ska fungera är det viktigt att du har ställt in rätt tidszon och geografiskt läge för din plats. Detta görs under Hantera Platser → klicka på din plats → Tidszon/Position.