

QUICK GUIDE

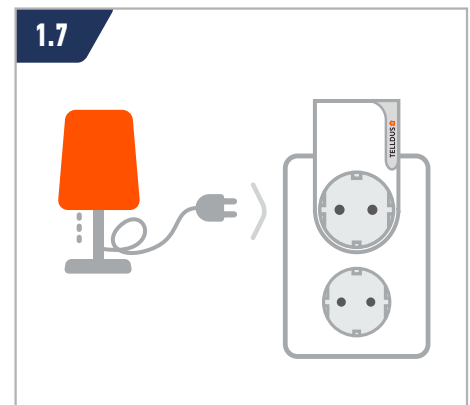
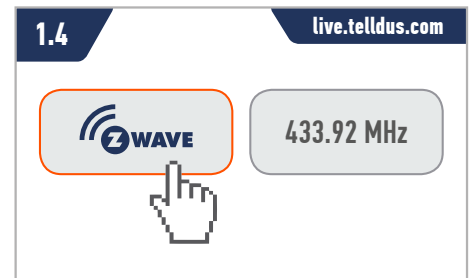
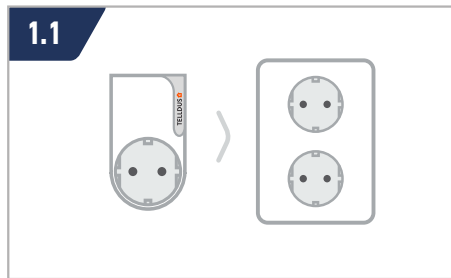
Easy installation of your
Teldus Z-Wave Range Extender
with On/Off & Timer Outlet



CONNECTING YOU AND YOUR HOME

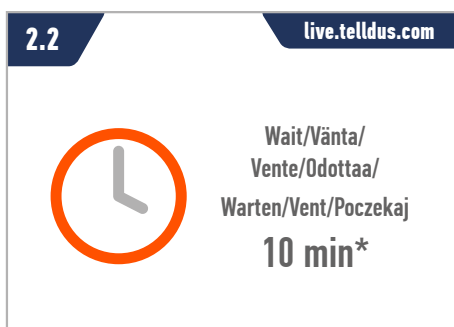
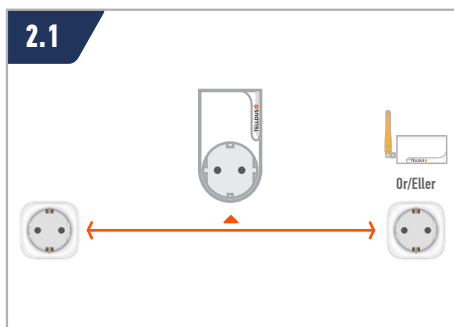
1. INCLUDE THE DEVICE IN TELLDUS LIVE

Lägg till enheten i Teldus Live • Inkludera enheten i Teldus Live • Das Gerät in Teldus Live einschließen •
Laitteen liittäminen Teldus Live • Inkludera enheden i Teldus Live



2. PLACING THE DEVICE

Placering av enheten • Plassering av enheten • Platzierung des Gerätes • Laitteen sijainti • Placering af enheden

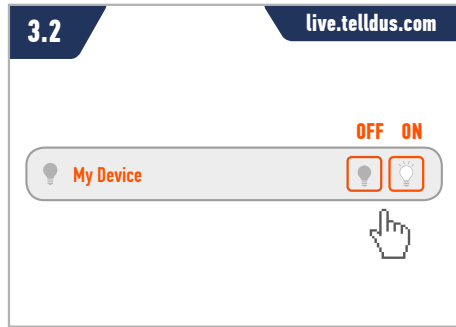


* **Please note:** The Z-Wave mesh network-routing is updated automatically. It is normally done within 10 minutes but can take up to 24 hours. In order to update the routing of battery powered Z-Wave devices they need to be awake. Please refer to the user manual of your device in order to wake it up. Depending on the device it can take several updates before it discovers the new route.

* **Vänligen notera:** Rutterna i Z-Wave-nätverket uppdateras automatiskt. Detta sker vanligen inom 10 minuter men kan i vissa fall ta upp till 24 timmar. För att uppdatera rutten för en batteridrivna Z-Wave-enhet krävs att enheten är vaken. Se enhetens användarmanual för instruktioner om hur du väcker den. Beroende på vilken enhet du har kan det ta flera uppdateringar innan enheten hittar den nya rutten.

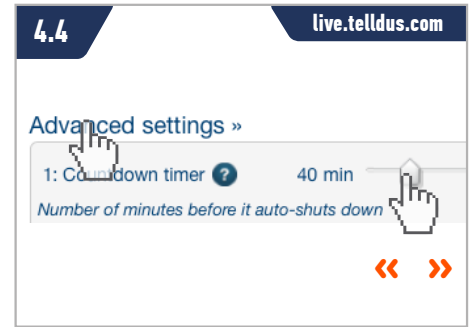
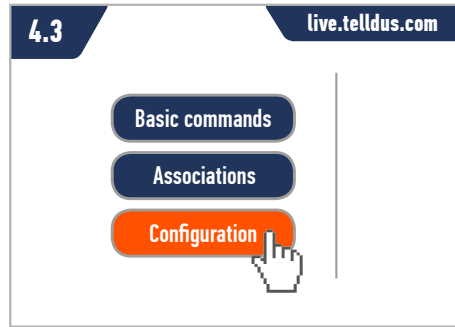
3. CONTROL THE DEVICE IN TELLDUS LIVE

Styra enheten i TellDus Live • Styre enheten i TellDus Live
 • Das Gerät in TellDus Live steuern • Laitteen ohjaaminen TellDus Live • Styring af enheden i TellDus Live



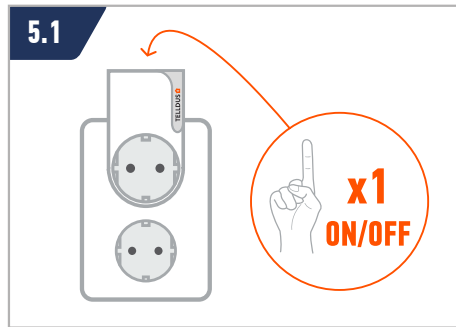
4. EDIT THE DEVICE AND USE THE COUNTDOWN TIMER

Redigera enheten och använd nedräkningstimeren • Redigere enheten og bruke nedtellingstimeren • Das Gerät bearbeiten und den Countdown-timer benutzen • Muokkaa laitetta ja käytä lähtölaskenta-ajastin • Redigér enheden og brug nedtællingstimeren



5. CONTROL THE DEVICE MANUALLY

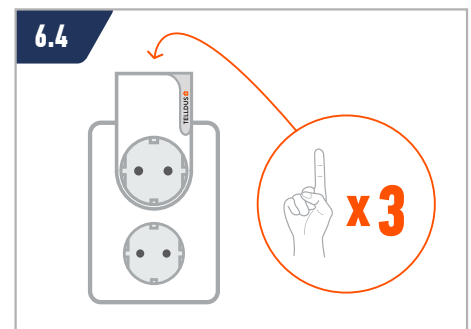
Styra enheten manuellt • Styre enheten manuelt • Das Gerät manuell steuern • Laitteen ohjaaminen manuaalisesti • Manuel styring af enheden



- Download complete technical manual and find more useful information at tellDus.com
- Ladda ner fullständig teknisk manual och hitta mer nyttig information på tellDus.com
- Last ned den komplette tekniske håndbogen og finn mer nyttig informasjon på tellDus.com
- Laden Sie das vollständige technische Handbuch herunter und finden Sie weitere nützliche Informationen unter tellDus.com
 - Lataa kattava tekninen opas ja katso lisätietoja seuraavasta osoitteesta tellDus.com
- Download den fulde tekniske vejledning, og find mere nyttig information på tellDus.com

6. EXCLUDE THE DEVICE

Exkludera enheten • Ekskluder enheten • Das Gerät ausschließen • Poista laite • Ekskludér enheden



Specifications/Specifikationer/Spesifikasjoner/Tekniset tiedot/Technische Spezifikationen/Dane Techniczne

Function/Funktion/Funksjon/Toiminto:	Repeater/On/Off/Timer; Repeater/På/Av/Timer; Repeater/På/Af/Timer; Repeater/Ein/Aus/Timer; Toistin/Päälle/Pois/Ajastin
Range/Räckvidd/Rekkevidde/Aktionsradius/Rækkevidde/Kantomatka:	0-30 meter
Frequency/Frekvens/Frequenz/Taajuus:	868.42 MHz (EU)
Power supply/Ström-forsörjning/Strømforsyning/Stromversorgung/Virtallähde:	230 V-50 Hz
Operating Temperature/Temperatur/Lämpötila:	0°C – +40°C
Max load/Max belastning/Maks. Belastning/Maximale Leistung/Enimmäiskuormitus:	2300 W / 10 A
Z-Wave chip:	500 Plus

